



Rijksvastgoedbedrijf
Ministerie van Binnenlandse Zaken en
Koninkrijksrelaties

(ver)bouwen met lagere milieudruk

RVB als opdrachtgever in de bouw

Allard Lambers

2 november 2023





Contactgegevens

- › Allard Lambers
- › Adviseur duurzaamheid
- › Rijksvastgoedbedrijf
- › Allard.lambers@rijksoverheid.nl





Vandaag

- > Wie en wat
- > Beleid
- > Borgen duurzaamheid in projecten
- > Aanbesteden
- > Activiteiten buiten projecten



Wie en wat

Rijksvastgoedbedrijf

- › Uitvoeringsorganisatie van ministerie van Binnenlandse Zaken
- › Verantwoordelijk voor ontwikkeling en instandhouding van de huisvesting van het rijk



Rijksvastgoedbedrijf



| | |
|--|-----|
| Kantoren | 17% |
| Defensie-inrichtingen | 51% |
| Gerechtsgebouwen | 6% |
| Penitentiaire inrichtingen | 9% |
| Paleizen en Hoge Colleges van Staat | 3% |
| Musea | 3% |
| Overig (internationaal, archieven, laboratoria, rijksdeel Caribisch etc.) | 11% |

11,7 mln. m2 BVO **gebouwen**

Beleid



Klimaatdoelen

- > “In 2030 moet Nederland 55% minder broeikasgassen uitstoten vergeleken met 1990. Het streven is zelfs 60% vermindering.”
- > “In 2050 wil Nederland klimaatneutraal zijn. Dat wil zeggen dat de uitstoot van broeikasgas in 2050 niet hoger is dan wat er vastgelegd wordt, netto is de uitstoot dus nul.”



Waarom

Milieudruk bouw

- > De gebouwde omgeving is verantwoordelijk voor zo'n 35% van de mondiale CO₂-uitstoot.
- > Ongeveer een derde hiervan kan worden toegekend van de materialen in onze gebouwen.
- > Van alle materialen in een gemiddeld kantoorgebouw is de draagconstructie verantwoordelijk voor 25-30% van de MPG-score.

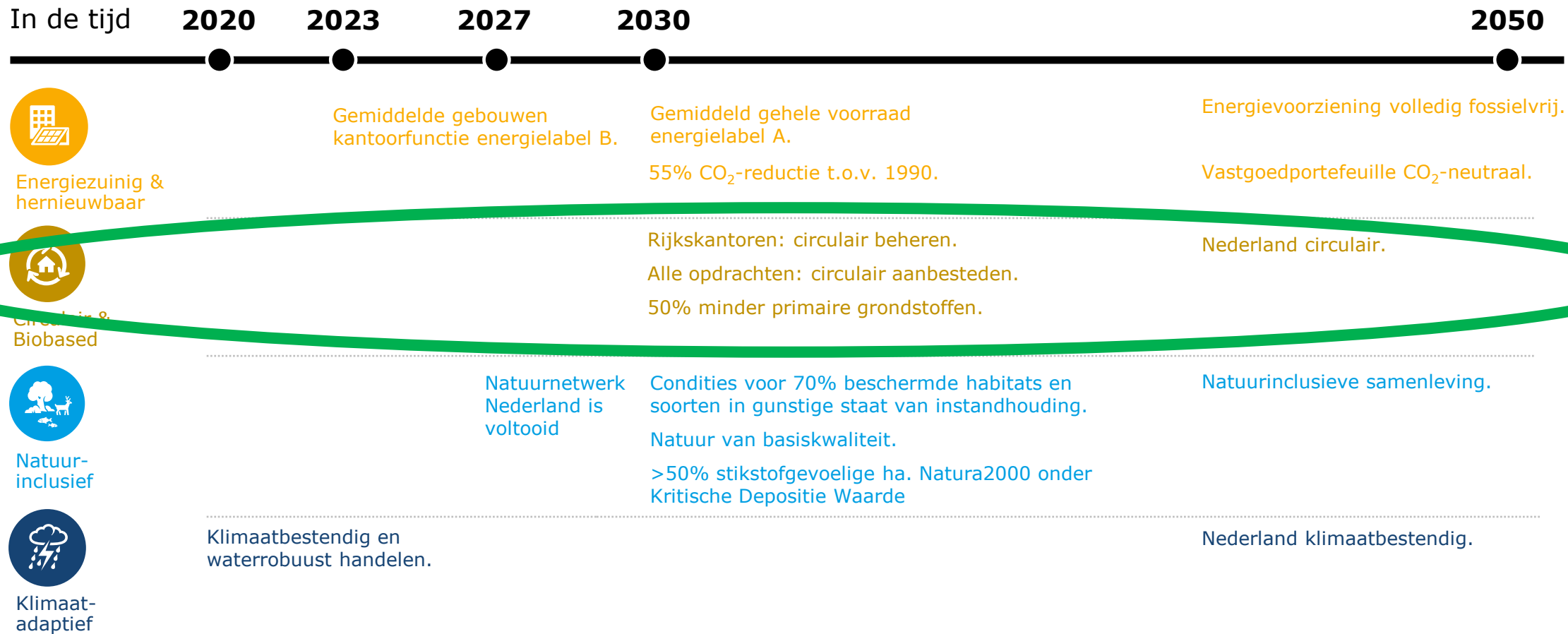


Duurzaamheidsthema's

- › Energietransitie
- › Klimaatadaptiviteit
- › Natuurinclusiviteit
- › **Circulariteit**



Routekaart voor rijksdoelen





Circulariteit



- > Waardebehoud
- > Minimaliseren van milieudruk en grondstofuitputting
- > Hernieuwbaar (biobased)
- > Hergebruik
- > Standaardisatie
- > Losmaakbaarheid
- > R-ladder



Routekaart: Gebouwaanpak verduurzamen vastgoed



Rijksvastgoed

Vastgoed Defensie

Introductie

De routekaart is een lange termijnplan voor de verduurzaming van het Rijks- en Defensievastgoed. We richten ons bij alle ingrepen en voor alle duurzaamheidsthema's op de einddoelen van 2050. Dit doen we door maximaal gebruik te maken van de natuurlijke momenten en zelfstandige momenten te minimaliseren. Deze infographic is bedoeld voor medewerkers van het RVB en klantgroepen die bijdragen aan het bouwen, slopen en onderhouden van het Rijks- en Defensievastgoed.



Klik hier voor de inspiratie en
gebouwaanpak
Rijksvastgoed



Klik hier voor de inspiratie en
gebouwaanpak
Vastgoed Defensie

Routekaart verduurzamen

- > [Routekaart verduurzamen | Onderwerp | Rijksvastgoedbedrijf](#)
- > **Interactieve website**



Circulariteit borgen in projecten

- > d.m.v. eenduidige uniforme afweging





Behouden of oogsten

Borg toekomstwaarde van de producten die je hebt



B1 **behoud** in
eigen project



B2 **repareer**
of opwaardeer



B3 **oogst** voor
eigen gebruik



B4 **oogst** voor
gebruik elders



B5 oogst voor
recycling

Circulair makelaar



- > Mijn dashboard
- > Mijn profiel
- > Mijn projecten
- > Mijn materialen
- > Mijn groepen
- > Mijn widget
- > Mijn zoekopdrachten
- > Mijn favorieten

+ Nieuw project

+ Nieuw materiaal



Beste medewerker RVB,

Hieronder vindt u alle updates op uw dashboard.

🗨️ rudolf.muis@rijksoverheid.nl heeft gereageerd op 22-11-2022 14:13



Kanaalplaatvloeren 1500m2

ID: 5056

Goedemiddag Rutger, Er is een geïnteresseerde voor de kanaalplaatvloeren. De vraag is of ze inderdaad helemaal los liggen, zonder druklaag? Weet jij dat? Groeten, Rudolf

✉️ rudolf.muis@rijksoverheid.nl
☎️ +31616936574

Wijzigen

Bekijken

🗨️ rudolf.muis@rijksoverheid.nl heeft gereageerd op 22-11-2022 14:08



Deuren

ID: 5051

Hé Gijs, Ook deze glazen wanden zouden toegepast kunnen worden in Kava. Ik zal wel even een momentje inplannen om even te bellen hierover. Groeten, Rudolf

✉️ rudolf.muis@rijksoverheid.nl
☎️ +31616936574

Wijzigen

Bekijken

🗨️ rudolf.muis@rijksoverheid.nl heeft gereageerd op 22-11-2022 14:06



Armaturen en lampen

ID: 5053

Goedemiddag Gijs, Deze armaturen zouden interessant kunnen zijn voor een deel van KaVA, the Skybox. Is er meer te zeggen over het merk en type armatuur? Er staat 'zo goed als nieuw' Is het LED? De plafonddelen passen hier bij toch? Die zijn met deze lampen één geheel, toch? Groeten, Rudolf





L aagste grondstoffen- en milieu-impact

Kies voor verantwoorde materiaalstromen



L1 hergebruik materialen



L2 gebruik biobased



L3 vermijd primaire grondstof



L4 minimaliseer milieu-impact



L5 vermijd toxische stoffen



O ontwerpstrategie

Borg toekomstwaarde bij de keuze van product, vorm, assemblagetechniek en afwerking



O1 gebruik **effi-**
cient en minder



O2 scheid **bio-**
en **techno**sfeer



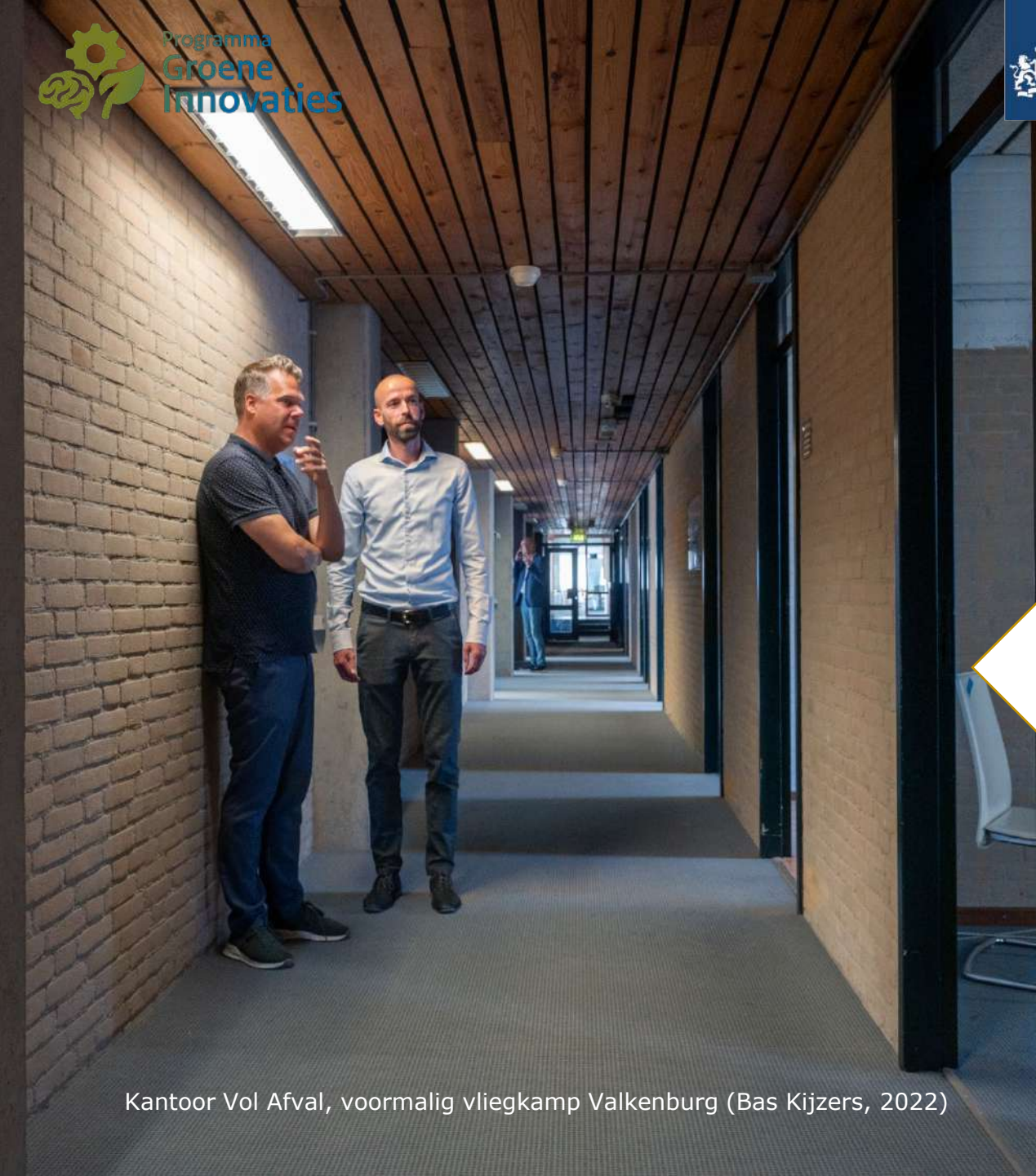
O3 ontwerp voor
remontage



O4 ontwerp voor
gebruik(-sduur)



O5 (...)



E conomische en samenwerkingsmodellen



E1 reken met
waardemodel



E2 borg in
projectscope



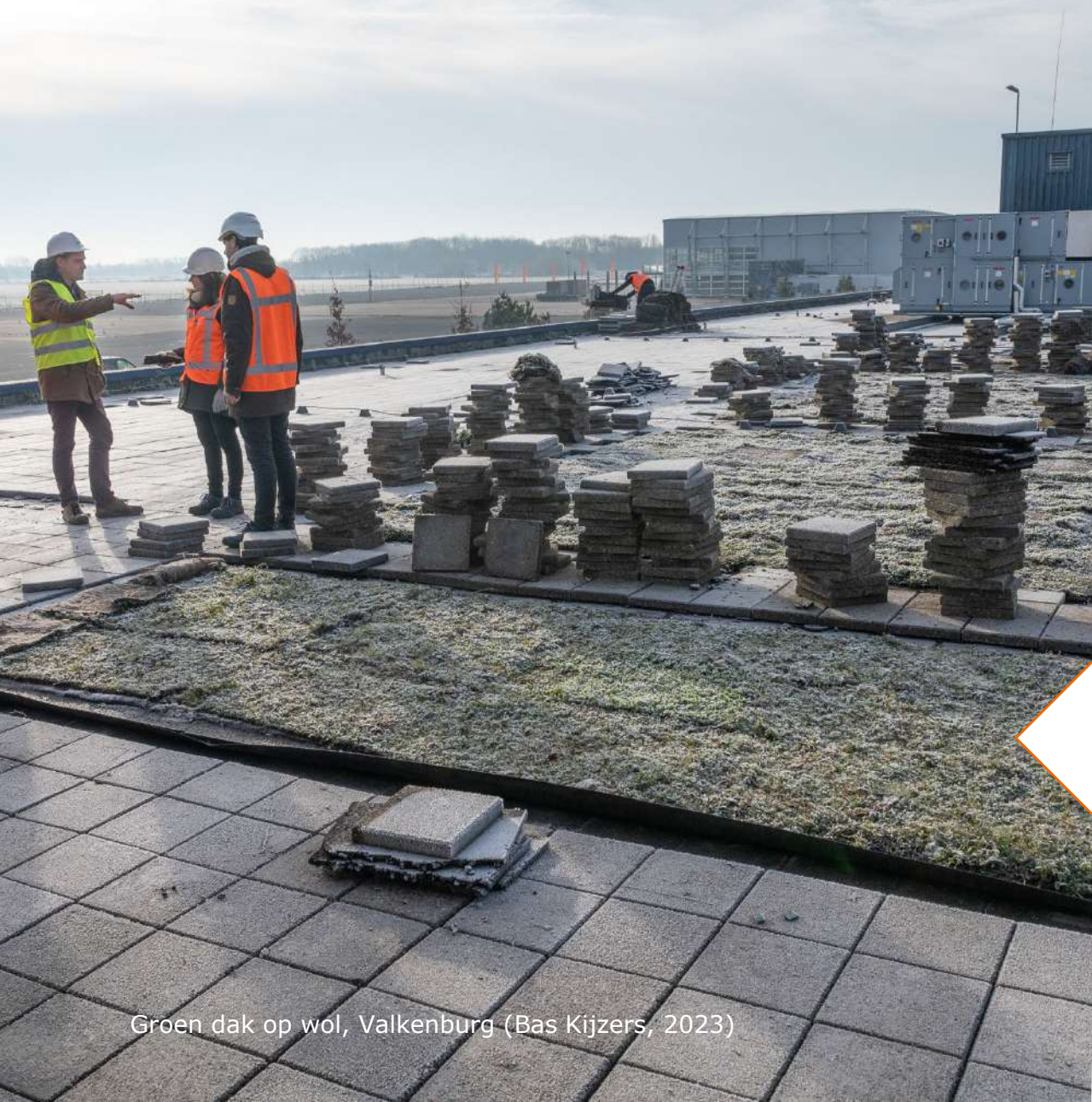
E3 eis circulaire
bedrijfsvoering



E4 **consulteer**
de markt



E5 (...)



I nformatie vastleggen

Zorg dat toekomstwaarde niet verloren gaat door gebrek aan informatie



I1 **inventari-**
seer materialen



I2 **registreer**
gebouwpaspoort



I3 maak een
handleiding



I4 deel **innova-**
tie en schaal op



I5 (...)

Aanbesteden

Alleen circulaire bouwers komen straks nog binnen bij Rijksvastgoedbedrijf

Vanaf 2023 gaat het Rijksvastgoedbedrijf alle renovaties, nieuwbouw en sloopprojecten circulair aanbesteden. Dat betekent punten voor aannemers die zo min mogelijk nieuwe bouwmaterialen en zo veel mogelijk herbruikbare of biobased materialen inzetten, en hergebruiken wat er al zit in de panden in beheer van het Rijk.

[GEEF ARTIKEL CADEAU](#)[DELEN](#)**Nouska du Saar**

Redacteur - Journalist



Interessante tags

AANBESTEDEN

DUURZAAMHEID

CIRCULAIR BOUWEN

DUURZAAMHEIDSEISEN

HERGEBRUIK

RENOVATIE EN ONDERHOUD

RIJKSVASTGOEDBEDRIJF

SLOOP

NIEUWSBRIEF

Cobouw



Aanbesteden



Borgen verduurzaming in aanbestedingen

- > Veelal functioneel uitvragen
- > Gunningscriterium met MPG eis en CO₂-plafond
- > Set minimumeisen voor nieuwbouw, renovatie en sloop
- > Losmaakbaarheid met remontageplan



Vergemakkelijken hergebruik

Nederlandse technische afspraak
NTA 8713
(nl)
Hergebruik van constructiestaal
Reuse of structural steelwork

ICS 91010.30 91080.01
(nl) 2023

Dit document mag slechts op een stand-alone PC worden gebruikt. Het gebruik op een netwerk is, afzien opgevoerd, niet toegestaan. Het gebruik op een netwerk is niet toegestaan.
This document may only be used on a stand-alone PC. Use in a network is only permitted when a supplementary license agreement for use in a network with NEN has been concluded.

Dit document is door NEN onder licentie verstrekt aan: / This document has been supplied under license by NEN to:
Rijksoverheid NEN Connect 2016-2020 2023-08-27 18:58:39


SKG-IKOB
Certificate

Protocol hergebruik
kanaalplatenvloerdelen

12 maart 2020
Auteur: ing. M. Daatselaar
Revisor: dr. ir A. van Bee



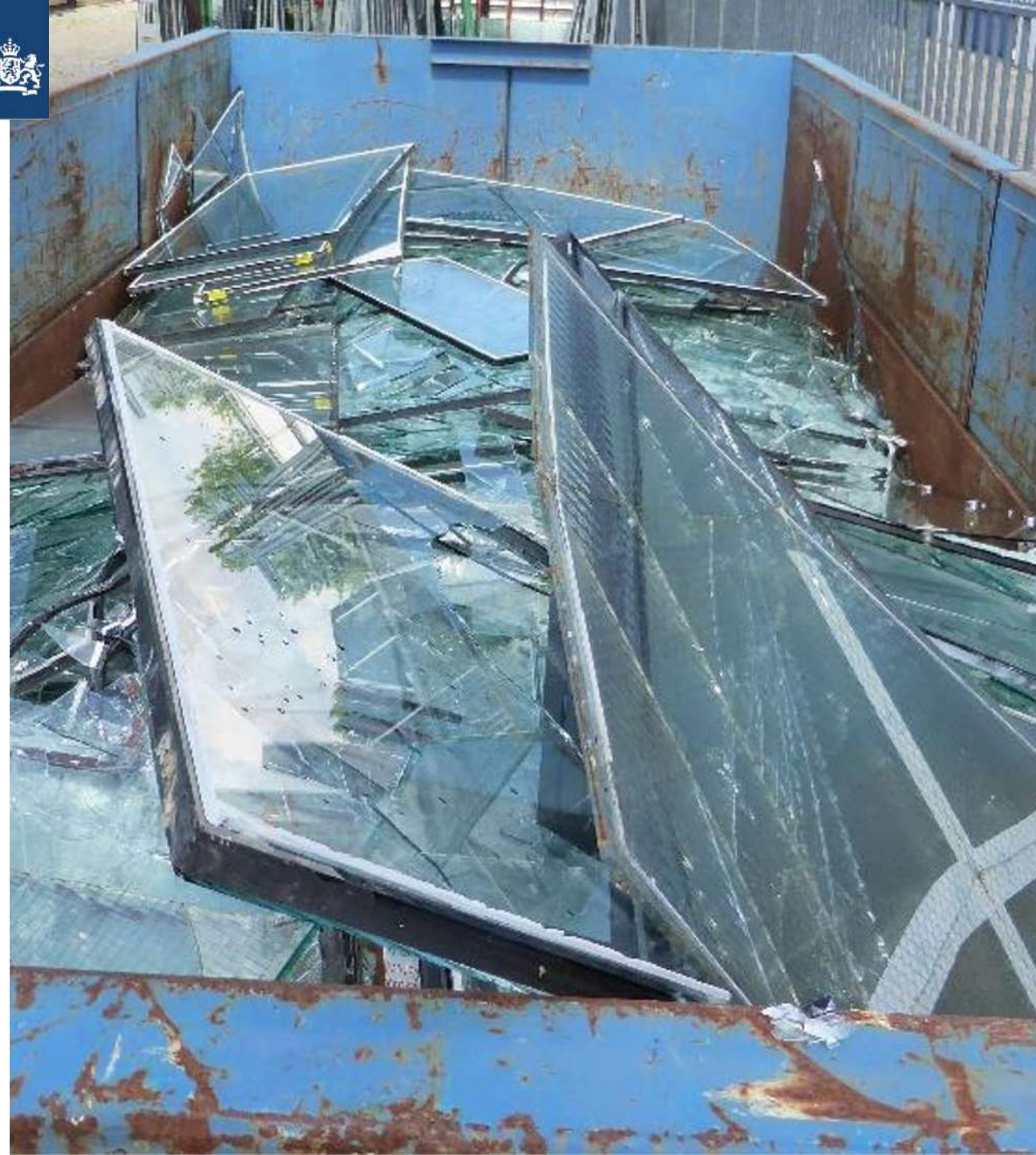
Onderzoek naar
hoogwaardig
hergebruik van
vensterglas door
HvA en
marktconsortium

Startdatum 01 sep 2021
Einddatum 31 aug 2023



Hergebruik glas

- › Momenteel veel primaire grondstoffen
- › Hoge temperaturen bij productie
- › Hergebruik in nieuw isolatieglas
- › Toegepast in pilotprojecten





NTA road test



Hergebruik van staal

- > Tijdelijk staal uit project in Maastricht
- > Opgeslagen in Katwijk
- > Onderzoek volgens NTA 8713 door Nebest
- > Aanbieden op *Insert*
- > (Deels) hergebruik in 'Kantoor Vol Afval'

Publicatie

- > Surinameweg
- > Tijdelijke rechtbank
- > GvR500
- > Fellenoord
- > Monarch IV
- > Revitalisering
- > PvJ Leeuwarden
- > Bundel klimaat
- > Sloopprojecten

HET RIJKSVASTGOEDBEDRIJF

BOUWEN AAN EEN CIRCULAIRE TOEKOMST

TRANSITIETEAM
CIRCULAIRE
BOUWECONOMIE

Initiatief en begeleiding Irma Thijssen (RVO), Jeanine Beeftink en Crystal Ririassa (RVB)

<https://circulairebouweconomie.nl/wp-content/uploads/2022/06/Boek-Rijksgebouwendienst-Digitaal.pdf>



Vragen?

